

-MTEP セミナー (オンライン Webex Events による配信)

【グローバル人材育成シリーズ】

EU・中国化粧品規制入門

日時 2021年10月22日(金) 13:30~16:50

場所 本セミナーは、オンライン開催です
参加方法は、次頁の **参加方法** をご確認ください

受講料 1,700 円

広域首都圏輸出製品技術支援センター (MTEP) は、海外に製品の輸出を検討されている皆さまが抱える課題の解決を支援しています。

EU では、2013 年 7 月から新しい化粧品規則 1223/2009 が施行されており、動物実験を行った原料を配合した化粧品が発売禁止されていることや、ナノ物質に関する対応などが必要といった日本とは異なる特徴があります。グローバルスタンダードである EU 法を理解すれば、アジア圏など他地域の動向も理解できることにつながります。また、中国では、2021 年 1 月から新しい化粧品監督管理条例 (国令第 727 号) が施行され、薬事申請などの行政手続き、表示、市販後管理などがこれまでと大きく変わっています。EU 法を参考にしながらも中国の独自色が強く、製造を受託している OEM 企業や原料製造企業にも役割が生じます。

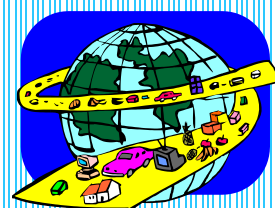
本セミナーでは、EU・中国化粧品規制の構成や最新トピックスなどについて解説します。国際競争力を高める機会になると思いますので、化粧品を輸出しようとする企業だけでなく、輸出をしない OEM 受託企業や原料製造企業の方のご参加もお待ちしております。

※ 応募者多数の場合、都内中小企業の方が優先となります。

また、同一企業から複数名の申込みの場合、調整をお願いすることがあります。



マスコットキャラクター「アリン」



講座内容・スケジュール

時間	科目	講師
13:30~13:40	広域首都圏輸出製品技術支援センター (MTEP) 紹介	東京都立産業技術研究センター 職員
13:40~15:10	EU化粧品規制入門 (質疑応答含む)	東京都立産業技術研究センター MTEP専門相談員 福井 寛
15:10~15:20	休憩	
15:20~16:50	中国化粧品規制入門 (質疑応答含む)	三愛コスメヴィジョン株式会社 グローバル化粧品法規エキスパート 高橋 理佳氏

MTEPセミナー（オンライン Webex Events による配信）
【グローバル人材育成 欧州・中国編】EU・中国化粧品規制入門

開催要項

- 〈受講資格〉 原則として都内中小企業の方（都外の方でも東京に本社、事務所などがあれば受講できます）
- 〈申込締切〉 2021年10月12日（火） ※定員を超えた場合は期日前に締め切ることがあります
- 〈申込方法〉 都産技研ウェブサイトにてお申し込みください

●都産技研ウェブサイト：<https://www.iri-tokyo.jp/seminar>

申込書の「Web 申込フォーム」からお申し込みください。

●本オンラインセミナー申込時には「地方独立行政法人東京都立産業技術研究センター技術支援事業ご利用約款 第1章 総論 および 第7章 技術セミナー・講習会オンラインでの開催」(<https://www.iri-tokyo.jp/uploaded/attachment/12627.pdf>)の条文についてご承諾の上お申込みをお願いします。

〈受講料〉 受講予定者には請求書および受講料払込書を郵送します。
定員などの関係で受講をお断りする場合は、電話・電子メールなどにてご連絡します。

〈問合せ先〉 地方独立行政法人東京都立産業技術研究センター 技術振興推進室 輸出製品技術支援センター
〒135-0064 東京都江東区青海 2-4-10 TEL:03-5530-2126 FAX:03-5530-2516
メール宛先：mtep@iri-tokyo.jp

参加方法

- 1 本オンラインセミナーの開催日前日までに、申し込まれた方あてにEメールにてURL、ID、パスワード、アカウントなどを通知します。（入金確認後となります）
※1名につき、1つのIDパスワード、アカウントをご利用ください。
- 2 本オンラインセミナーに参加するために必要となるインターネット回線、インターネット回線に接続できる端末（パソコン、タブレット）、および同端末で接続するために必要となる周辺機器はご用意ください。
なお、接続環境などの利用環境について、都産技研は責任を一切負わないものとします。
- 3 プラットフォームはCisco Webex Events®^{※1}を使用します。
- 4 WEB ブラウザはMicrosoft Edge®^{※2}またはGoogle chrome™^{※3}を使用してください。
参加手順は以下を参照してください。
<https://help.webex.com/ja-jp/ngd4k6g/Get-Started-with-Cisco-Webex-Events>

※1 Cisco Webex Events®はシスコシステムズ社の商標登録です

※2 Microsoft Edge®はマイクロソフト社の商標登録です。

※3 Google chrome™はグーグル社の商標登録です。

注意事項

- ・お客様の視聴環境に関するお問い合わせには、お応えできません。